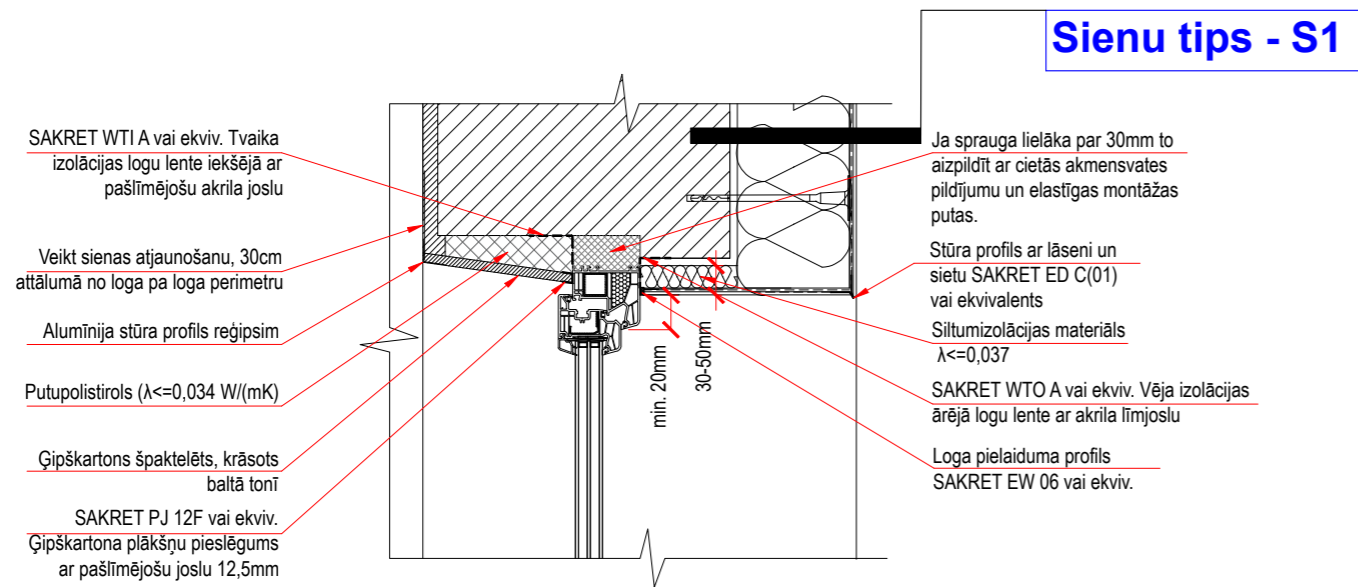
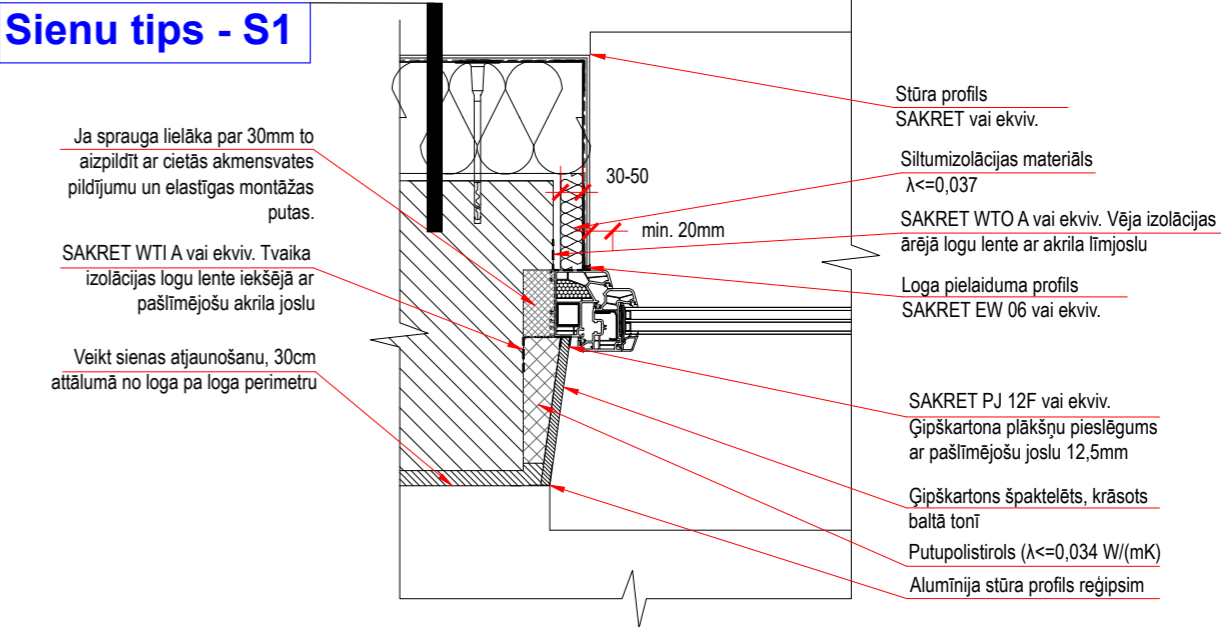


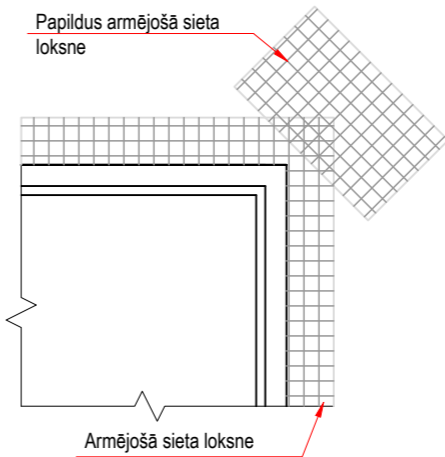
Maināmo logu un durvju pārsedzes mezgls, 1:10



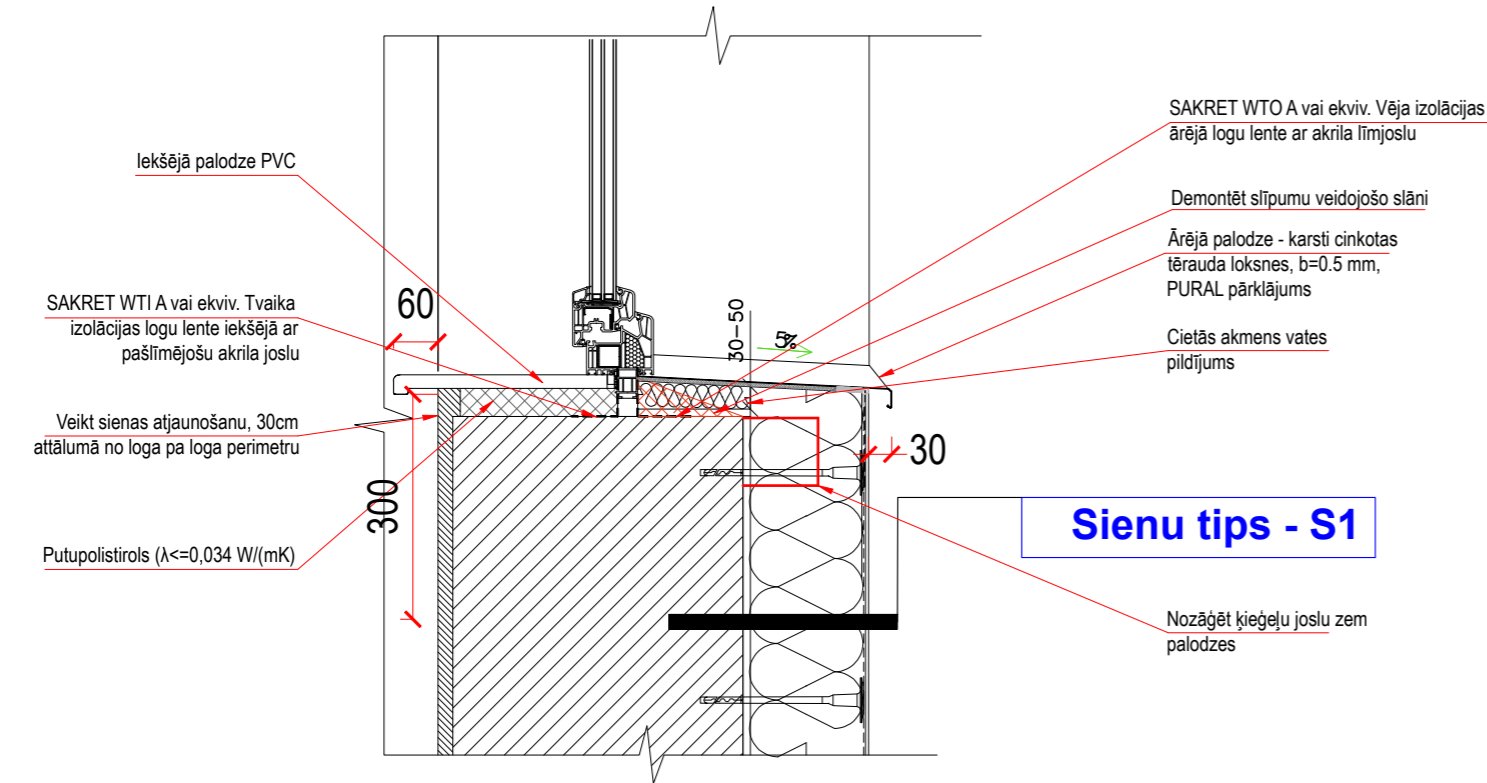
Logu un durvju ailes sānu mezgls, 1:10




Armējoša sieta iestrāde ap aili



Maināmo logu palodzes mezgls, 1:10



- PIEZĪMES:
1. Durvju iebūvi veikt izmantojot analogus risinājumus;
  2. Ārējās palodzes demontējamas pirms dekoratīvās apdares iestrādes;
  3. Norādītie mezgli skatāmi kā principiāli risinājumi. Izbūvi veikt atbilstoši ražotāja norādījumiem;
  4. Dzīvokļos paredzēt logu iekšējo apdari, t.sk. PVC palodzi (balta), rīņpša plāksnes apšūšanai, kā arī universālu špakteli virsmas sagatavošanai
  5. Ārējās palodzes galos paredzēt sānu pieslēguma profilu abās pusēs
  6. Visi norādītie materiāli kalpo kā kvalitātes kritērijs, ir iespējama ekvivalenta materiāla iebūve. Ekvivalents materiāls uzskatāms, ja saskan vismaz 8 galvenie raksturojošie rādītāji

|   |               |  |  |   |             |               |         |       |          |     |
|---|---------------|--|--|---|-------------|---------------|---------|-------|----------|-----|
| <div>Adrese:<br/>Bāriņu iela 37-5, Liepāja<br/>Mob.: +371 20083587<br/>VRN:42103044336<br/>B.K. reģ. nr.:12232<br/>E-pasts:<br/>martins@liepsaimnieks.lv</div> <div><br/>LIEPĀJAS NAMSAIMNIEKS</div> |               |  |  | <div>Pasūtītājs: A/S "Olaines ūdens un siltums"<br/>reģistrācijas Nr. 50003182001<br/>Kūdras iela 27, Olaine, LV-2114</div> <div>Būvprojekta nosaukums: Daudzdzīvokļu dzīvojamās ēkas energoefektivitātes paaugstināšana</div> <div>Objekta adrese: Kūdras iela 4, Olaine, Olaines nov., LV-2114</div> <div>Lapas nosaukums: Maināmo logu montāžas mezgli</div> |             |               |         |       |          |     |
| BPDV  | G.Ābelīte     |  |  | Mērogs  | Pasūt. Nr.  | Arh. reģ. Nr. | Stadija | Marka | Lapu sk. | Nr. |
| Izstrādāja  | J.Jaunsleinis |  |  | 1:10  | Nr.K40-2024 | Nr.K40-2024   | -       | AR-18 | -        |     |
|   |               |  |  |   |             |               |         |       |          |     |
|   |               |  |  |   |             |               |         |       |          |     |